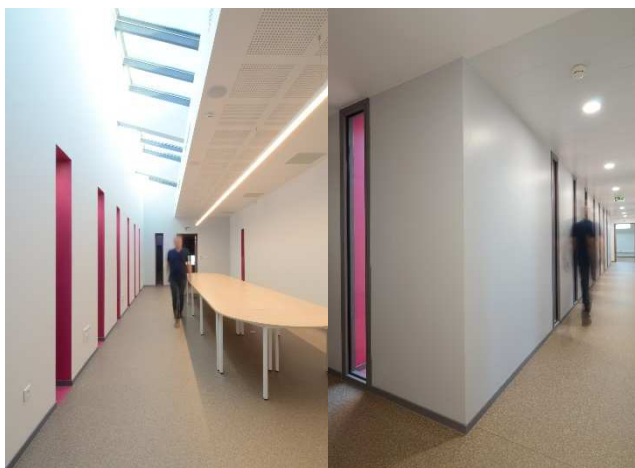


BILAN DE SATISFACTION



Maitre d'ouvrage :

Hôpital de la Salpêtrière
47-83 Boulevard de l'Hôpital
75013 PARIS

Intitulé de l'opération :

Transfert consultation gynécologique

Equipe de maitrise d'œuvre :

Atelier CIRCONFLEXE / sous-traitant
C.I.Tech / ER2I

Mission confiée à l'équipe de maitrise d'œuvre :

Atelier CIRCONFLEXE : Architecte mandataire.

C.I.Tech : Sous-traitant de l'Atelier Circonflexe pour la mission d'OPC.

Mission OPC courante équivalente à une qualification : OPQIBI 0301.

ER2I : Bureau d'études tout corps d'état, économiste et SSI.

Résumé de l'opération :

Restructuration partielle du bâtiment LAYANI pour permettre le transfert du service de Gynécologie de l'hôpital de la Pitié Salpêtrière.

Nature des travaux :

LOT	Désignation	Contenu
01	Gros œuvre	Démolition et curage de l'ensemble des plateaux. Création d'une charpente/couverture. Création d'un plancher collaborant. Fourniture et pose d'un ensemble de cloison en BA13. Fourniture et pose de menuiserie intérieure (ensemble de portes et paillasses). Fourniture et pose de SPM. Fourniture et pose de faux plafond en 600x600 sur té de 24. Fourniture et pose de faux plafond en BA13. Mise en peinture des cloisons et plafond en BA13. Fourniture et pose de revêtement de sol PVC.
02	Charpente bois et couverture	Mise en place d'un parapluie. Mise en place d'un ensemble de velux en toiture. Réfection de la toiture existante. Création du désenfumage.

LOT	Désignation	Contenu
03	Menuiserie extérieure et intérieure	Fourniture et pose d'un ensemble de menuiseries extérieures. Fourniture et pose d'une échelle à crinoline. Fourniture et pose d'un auvent.
04	Electricité – Courants forts & faibles SSI	Dépose des installations d'électricité. Fourniture et pose armoire électrique. Fourniture et pose chemin de câble courant fort et courant faible Distribution courant fort et courant faible. Appareillage courant fort (PC luminaires, goulotte électrique). Appareillage courant faible (RJ45, borne wifi) y compris raccordement sur baie de brassage. Fourniture et pose gaine de tête de lit.
05	CVC / Plomberie	Dépose des installations de traitement d'air existantes. Production de chauffage par vapeur. Fourniture et pose d'une centrale de traitement d'air y compris extracteur associé. Fourniture et pose réseau aéraulique (soufflage et extraction) y compris terminaux. Création réseau de chauffage radiateur. Mise en place émetteur de chaleur. Fourniture et pose VRV. Fourniture et pose réseaux eau chaude, eau froide et évacuation. Fourniture et pose appareillage de plomberie.
06	Fluides médicaux	Fourniture et pose réseaux primaires et secondaires des fluides O2/ACM/Vide. Raccordement des gaines de tête de lit.

Planning :

Chantier : mars 2018 à septembre 2018.
Réception des ouvrages : Septembre 2018

Budget / Surface :

Le budget HT travaux de cette opération est de 1 300 000,00 € HT pour une surface de 700 m².

Avis de la maîtrise d'ouvrage

Nom du représentant maîtrise d'ouvrage :

Avis :

opérations réalisées dans le strict respect et respect de délai.

H.U. La Pitié-Salpêtrière - Charles Foix
Direction de la Maintenance
des Bâtiments et des Travaux
Directeur
Michael AU-COUTURIER
47-83, boulevard de l'Hôpital
75651 Paris Cedex 13
Tél. 01 42 16 23 12 / Fax : 01 42 16 23 16
Secrétariat : 01 42 16 23 03
michael.aucouturier@aphp.fr

Tampon et signature

Fait à Paris, le 08 février 2019