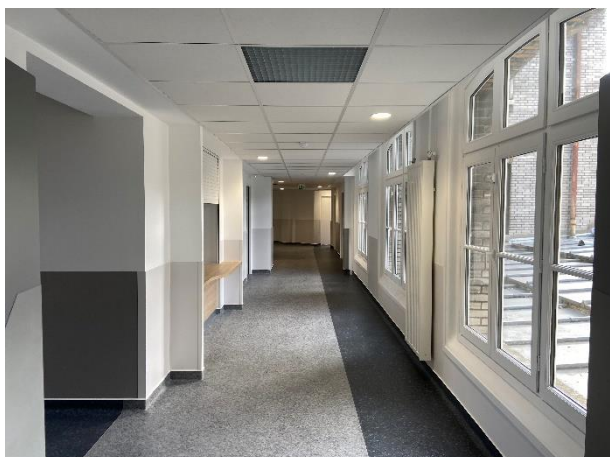


## BILAN DE SATISFACTION



Maitre d'ouvrage :

AP-HP Sorbonne Université  
47-83, boulevard de l'Hôpital  
75013 PARIS

Intitulé de l'opération :

Création d'un plateau de stomatologie

Équipe de maitrise d'œuvre :

Emergence / Gruet / US&Co

Mission confiée à l'équipe de maitrise d'œuvre :

EMERGENCE : Architecte mandataire

GRUET : Bureau d'études fluides

US&Co : Économiste

C.I.Tech : Mission OPC complexe équivalente à une qualification : OPQIBI 0302

Résumé de l'opération :

Création d'un plateau de stomatologie sur le site de l'hôpital La Pitié Salpêtrière.

Nature des travaux :

| LOT | Désignation                    | Contenu  |
|-----|--------------------------------|--|
| 1   | Gros œuvre                     | Installation de chantier et cantonnement de chantier. Démolition d'un ensemble de cloison et plafond. Cloison et doublage en BA13. Création d'un faux plafond en BA13. Création d'un faux plafond en dalle minérale 600x600. Création d'un escalier béton. Fourniture et pose de menuiseries extérieures y compris store extérieurs.   |
| 2   | Menuiseries intérieurs         | Fourniture et pose d'un ensemble de blocs portes. Fourniture et pose d'un ensemble de façade de gaine. Fourniture et pose de revêtement muraux. Fourniture et pose d'un ensemble de paillasse sèches et humides.   |
| 3   | Peinture / Revêtements de sols | Réalisation de peinture sur l'ensemble des cloisons et plafond. Préparation des supports pour la pose des revêtements muraux. Fourniture et pose de sol carrelé Fourniture et pose de faïence. Fourniture et pose de revêtement de sol y compris remontée en plinthes.   |
| 4   | Traitement d'air / Plomberie   | Mise en sécurité des installations de traitement d'air. Dépose des installations de traitement d'air. Fourniture et pose de réseaux de soufflage et d'extraction. Fourniture et pose d'un ensemble de diffuseurs. Fourniture et pose de calorifuge sur l'ensemble des réseaux de soufflage. Création des installations de chauffage radiateur. Fourniture et pose de radiateurs pour les zones bureaux. Mise en sécurité des installations de plomberie. Dépose des installations de plomberie. Fourniture et pose de réseaux de plomberie EC/EF/EV y compris calorifuge. Fourniture et pose de l'ensemble de l'appareillage de plomberie (évier/WC/robinetterie). |

| LOT | Désignation                         | Contenu  |
|-----|-------------------------------------|--|
| 5   | Électricité / courant fort & faible | Mise en sécurité des installations électriques courant fort. Dépose des installations électrique. Fourniture et pose d'un ensemble de PC / RJ45 /goulotte électrique. Fourniture et pose de l'ensemble des éclairages. Fourniture et pose de nouvelles armoires électriques. Fourniture et pose de GTL. Raccordement de la baie de brassage. Mise en sécurité des installations SSI. Dépose des installations SSI. Fourniture et pose de la filerie. Fourniture et pose de l'ensemble des têtes de DI. |
| 6   | Fluides médicaux                    | Mise en sécurité des installations de fluides médicaux. Dépose des installations de fluides médicaux. Fourniture et pose de réseaux secondaires (O2/ACM/Vide). Raccordement de l'ensemble des installations de fluide médicaux sur les installations existantes. Raccordement des GTL mise à disposition par le lot électricité.   |

Planning :

Études d'exécution : 2 mois.

Chantier : Mai 2022 à avril 2023. Réception des ouvrages : Avril 2023.

Budget / Surface :

Le budget HT travaux de cette opération est de 1,7 M€ pour une surface de 1300 m<sup>2</sup>.

Avis de la maitrise d'ouvrage

Nom du représentant maitrise d'ouvrage : Amandine Lasalmonie

Avis :

Le pilotage du chantier a été très efficace avec des réunions hebdomadaires suivis de plusieurs visites par semaine.  
le chantier a été livré dans le planning imparti avec une grande qualité de finitions.

Tampon et signature

Fait à Paris, le 21 avril 2023