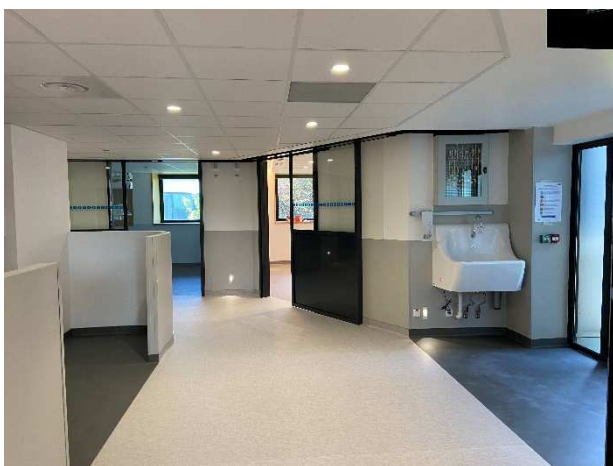


BILAN DE SATISFACTION



Maitre d'ouvrage :

Institut Mutualiste Montsouris
42, Boulevard Jourdan
75674 PARIS CEDEX 14

Intitulé de l'opération :

Création d'une unité de soins continus

Equipe de maitrise d'œuvre :

HOPE Architecture / C.I.Tech

Mission confiée à l'équipe de maitrise d'œuvre :

HOPE Architecture : Architecte mandataire.

C.I.Tech : Bureau d'études fluides.

Résumé de l'opération :

Le projet a consisté en la création d'une unité de soins continus de 7 lits au premier étage du bâtiment C sur le site de l'Institut Mutualiste Montsouris.

Nature des travaux :

LOT	Désignation	Contenu	Equivalence OPQiBi
07	Traitement d'air – Plomberie	Dépose et évacuation de réseaux aérauliques et hydrauliques. Dépose et évacuation des radiateurs à eau chaude existants. Création de nouveaux réseaux aérauliques de soufflage et d'extraction. Création de nouveaux réseaux hydrauliques eau glacée/eau chaude. Fourniture et pose de grilles de soufflage et d'extraction. Fourniture et pose de ventilo-convecteurs gainables. Fourniture et pose de radiateurs à eau chaude. Mise en œuvre de supportages pour les réseaux de distribution d'eau glacée / eau chaude. Dépose et évacuation de réseaux de plomberie. Dépose et évacuation d'équipements de plomberie.	1322 ingénieries génie climatique courant.

LOT	Désignation	Contenu	Equivalence OPQiBi
07	Traitement d'air – Plomberie (suite)	Distribution de réseau eau froide, eau chaude sanitaire et évacuation eau usée / condensat / eau vanne. Fourniture, pose et raccordement d'équipements de plomberie. Mise en service et équilibrage des installations.	
08	Fluides médicaux	Distribution de réseaux fluides médicaux (vide, oxygène, air comprimé). Distribution de réseaux de distribution de fluides médicaux « secours ». Alimentation et raccordement des gaines tête de lit. Alimentation et raccordement des bras médicaux. Essais et mise en service. Mise en sécurité des installations.	1317 Etudes Installation fluides.
09	Courants Forts – Courants Faibles	Mise en sécurité des installations existantes. Dépose et évacuation des circuits et équipements de courants forts et faibles existants. Installation de chantier. Modifications des armoires électriques d'étage existantes. Raccordement à la terre des équipements, des masses métalliques. Distribution courants forts. Distribution électrique alimentations bout de fil. Mise en œuvre d'éclairage y compris circuit de commande. Distribution courants faibles y compris équipements courants faible. Fourniture et pose de gaines tête de lit. Mise en œuvre d'un système d'appel malade. Modification du contrôle d'accès. Couverture et reprise du système de surveillance SSI.	1419 Ingénierie en électricités courant. 1421 Ingénierie en courant faible courant.

Planning :

Etudes : Mars 2019 à mai 2019 - Chantier : juin 2019 à juin 2020.

Réception des ouvrages : Juin 2020.

Budget / Surface :

Le budget HT travaux de cette opération est de 584 K€ pour une surface de 460 m².

Avis de la maitrise d'ouvrage :

Nom du représentant maitrise d'ouvrage : *COQUIN Gilles*

Avis :

La prestation est de qualité et a été réalisée dans les délais demandés par l'établissement malgré la période COVID19 qui est venue perturber le bon déroulement des travaux

Tampon et signature

D. COQUIN

Resp Patrimoine et Travaux

Fait à Paris, le 12 juin 2020

IMM

